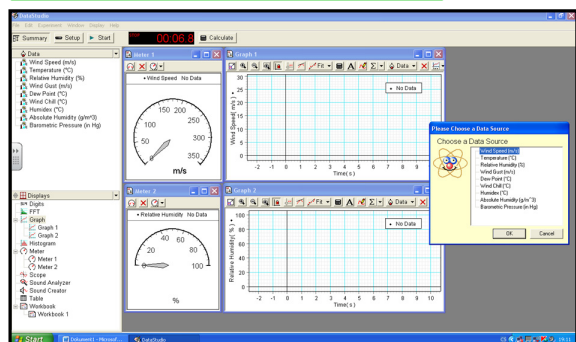
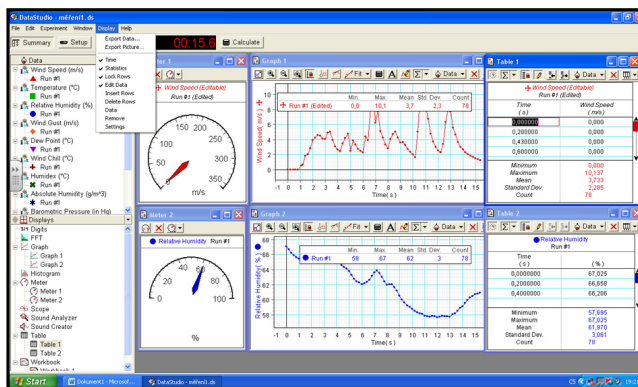


Měření a práce s grafem

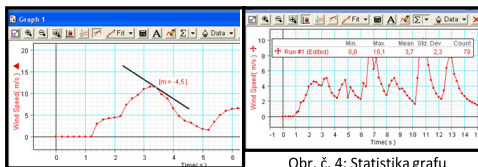


Obr. č. 1: Prostředí s více grafy a měřidly

Po zastavení měření se vykreslí grafy a soubory dat v tabulce, jak je vidět na obr. č. 2. Tabulky je možné exportovat pomocí příkazu "Export Data" v menu "Displays". Data se uloží jako textový soubor s příponou **.txt**. Také je možné uložit všechny grafy a pracovní prostředí pomocí příkazu "Save Activity as" v menu "File". Soubor se uloží s příponou **.ds** a je možné jej kdykoliv otevřít v programu DataStudio a dále s ním pracovat. Poslední možností je uložení hodnoty měřáku díky příkazu "Export Picture" v menu "Displays".



Obr. č. 2: Grafický, tabulkový, analogový výstup měření



Obr. č. 3: Sklon grafu

Obr. č. 4: Statistika grafu

S grafem je možné provádět celou řadu úprav, které jsou popsány v předchozích kapitolách. Na obr. č. 3 je využita možnost **sklonu grafu**, stačí jen kliknout na tlačítko v pracovní liště grafu a myši označit bod, u kterého nás sklon zajímá. Na obr. č. 4 je zase export zajímavých **statistických výsledků**.

Před samotným měřením si nejprve **připravíte pracovní plochu** tak, aby byla přehledná a názorná. Na obr. č. 1 vidíte měřáky vlhkosti a rychlosti větru. Vedle měřáků jsou grafy závislosti v čase. Pokud byste potřebovali další veličiny, pak kliknete na zobrazení v "Displays" a vyberete si z okna "Choose a Data Source". Pak už stačí jen kliknout na "Start" a začne probíhat měření se záznamem do grafu. Zastavení měření se provádí kliknutím na "Stop". Existuje ale také možnost přesného nastavení času měření, pokud kliknete na časomíru, objeví se záložka nastavení podmínek měření.

Zajímavosti

Přestože program DataStudio dokáže vytvořit celou řadu grafických exportů, tak je někdy žádoucí výsledky převést do excelovské tabulky. Jak tedy na to? Nejprve exportujeme tabulku výsledků. Export se uloží jako textový dokument. Pak otevřeme excelový soubor a v menu otevřeme odkaz "Data". Dále klikneme na příkaz "Z textu". Najdeme textový dokument exportovaný z DataStudio a natáhneme jej do Excellu. Tím získáme převod textu do excelovských buněk.

Odkazy

WEBY a VIDEO:

- www.pasco.cz
- www.pasco.com
- <http://www.youtube.com/watch?v=yXTKCd-3bWA>
- <http://www.youtube.com/watch?v=InLWzVhAnE&feature=related>
- <http://www.youtube.com/watch?v=1hjwfsLoxMo&feature=related>
- <http://www.youtube.com/watch?v=QinLnctEMSY&feature=related>

Cizojazyčné odborné slovníčky

Pracovní plocha	Workspace	Arbeitsfläche	Vykreslit se	To draw in detail	Sich aufzeichnen
Graf závislosti	Dependency graph	Abhängigkeitsgrafik	Přípona	Suffix	Suffix
Nastavení	Settings	Einstellung	Sklon grafu	Slope of the graph	Grafikgefälle
Časomíra	Time keeping	Quantitierende Prosodie	Lišta grafu	Bar graph	Grafikleiste
Podmínky	Condition	Bedingungen	Statistické	Statistical	Statistisch

ŠVP

Prostudujte:

- sklon grafu
- časová osa
- přesnost měření
- práce s grafy
- fyzikální jednotky
- fyzikální veličiny
- převody jednotek



evropský sociální fond v ČR



EVROPSKÁ UNIE



MINISTERSTVO ŠKOLSTVÍ, MLÁDEŽE A TĚLOVÝCHOVY



OP Vzdělávání pro konkurenceschopnost

INVESTICE DO ROZVOJE VZDĚLÁVÁNÍ