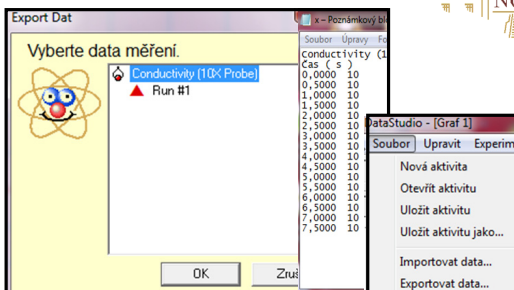


Export a import dat

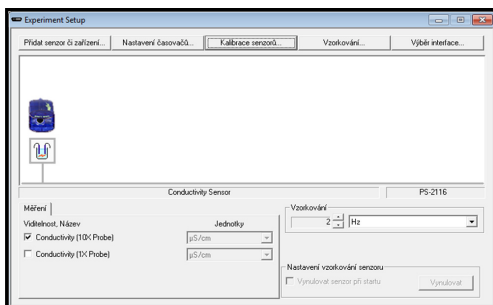
Jelikož není vždy vhodné všechny úpravy dat provádět jen v programu DataStudio, tak je možné naměřené údaje **exportovat** do různých formátů a následně s nimi pracovat. Pro nás je asi nejvíce zajímavý formát excelovské tabulky. Jenže DataStudio exportuje data jako **.txt**, kdy jsou ve sloupcích měřené hodnoty (viz obr. č. 1). Ovšem převod **.txt** na soubor **.xls** již není problémem.

Podobnou funkci je **import dat**, kdy máme uložena různá měření a podle potřeby si je můžeme do programu načíst a pracovat s nimi.

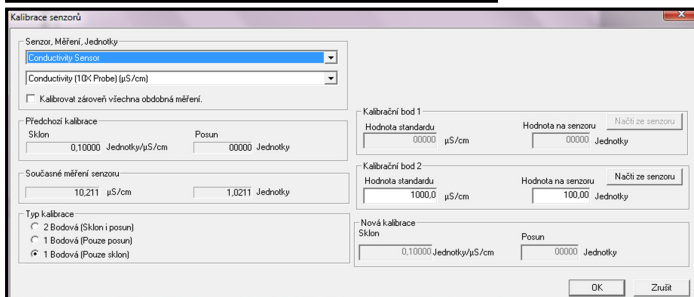


Obr. č. 1: Postup při exportu dat

Nastavení parametrů měření a kalibrace



Pokud čidlo připojíme, tak se automaticky načte v aplikaci. Pokud by ale k načtení nedošlo, pak v nastavení klikneme na "**přidat senzor**". Čidlo je vhodné kalibrovat v části "**kalibrace**" (viz obr. č. 2). Kalibrace se provádí proto, abychom měli zaručenou přesnost měření. Kalibrace je jednobodová, dvoubodová či vícebodová. Příkladem dvoubodové je nastavení teploty 0°C a 100°C (bod tání a bod varu). Pokud takto čidlo kalibrujeme, pak máme zajištěno přesné měření a eliminujeme hrubé chyby měření vzniklé kvůli špatně nastavenému čidlu.



Obr. č. 2: Nastavení a kalibrace

U každého čidla je také možné si vybrat **jednotku**, která nám vyhovuje (viz obr. 2). Například u teploty lze vybrat Kelviny, stupně Fahrenheita nebo stupně Celsia. Někdy jsou nabízeny jednotky, které se užívají v USA a u nás na ně nejsme zvyklí, proto je vhodné si zkontrolovat jednotku. Příkladem je měření magnetické indukce.

Zajímavosti

Zajímavou možností je vzorkovací frekvence. K čemu je tato funkce? Představte si, že naměříte údaje, ve kterých máte nalézt zvrát v průběhu dat. Ale křivka není dost čitelná, abychom dokázali tento zvrát najít. Proto je možné změnit vzorkovací frekvenci, která situaci vyřeší. Příkladem je měření křevního tlaku.

Odkazy

WEBY A VIDEA:

- www.pasco.cz
- www.pasco.com
- http://www.pasco.cz/index.php?option=com_docman&task=catal_view&gid=46&Itemid=125
- <http://www.interaktivniucEbny.cz/cs/kategorie/merici-system-pasco>
- <http://www.youtube.com/watch?v=mzs9KHKBw5Q>
- http://www.youtube.com/watch?v=C80M5DKyQwg&feature=BFa&list=PL8DCC0684ECD45DA6&lf=results_main

ŠVP

Prostudujte:

- kalibrace
- druhy chyby
- metrologie
- přesnost měření
- jednotky SI
- historie vývoje tabulky SI
- převody jednotek

Cizojazyčné odborné slovníčky

Načíst	To download	Einlesen	Jednobodová	Single point	Einpunkt...
Kalibrace	Calibration	Kalibrieren	Převod	Transfer	Transfer
Hrubá	Serious	Grob	Hodnoty	Value	Werte
Chyba	Mistake	Fehler	Eliminovat	To eliminate	Eliminieren
Nastavit	To set	Einstellen	Automaticky	Automatically	Automatisch